



EN ISO 11612:2015
A1 B1 C1 E2 F1



EN ISO 11611:2015
Class 1 -A1



EN 1149-5:2018



IEC 61482-2:2018
APC-1



EN 17353 :2020



Descripción

XS S M L XL XXL 3XL

- ▶ **Chaqueta técnica categoría 3 de alto rendimiento para trabajos exigentes.**
- ▶ Retardante a la llama y antiestática (EN1149-5).
- ▶ Certificada para soldadura y arco eléctrico. Protege de chispas o radiación de calor, breve contacto con el fuego, y minimiza el riesgo de descarga eléctrica.
- ▶ Con cintas reflectantes de alta visibilidad en los hombros y en los puños.
- ▶ Cierre frontal con cremallera y velcro en el cuello.
- ▶ Incluye 4 bolsillos delanteros con solapa y velcro.
- ▶ Puños elásticos.
- ▶ Cintura elástica en los laterales para un mejor ajuste.
- ▶ Pliegues en la espalda para un mayor confort.
- ▶ Reforzado en todos los puntos de tensión.
- ▶ Lavable a 60°C. Se puede secar en secadora.
- ▶ Soporta hasta 50 lavados industriales.

Materiales

- ▶ 99% algodón y 1% antiestático

Gramaje

- ▶ 260 g/m²

Embalaje

- ▶ 1 ud | 10 uds (caja)

STANDARDS

- ▶ **EN ISO 13688**
Ropa de protección: Requisitos generales
- ▶ **EN ISO 11612**
Ropa de protección contra el calor y la llama
- ▶ **EN ISO 11611**
Ropa de protección utilizada durante el soldeo y procesos afines
- ▶ **IEC 61482-2**
Vestuario anti arco eléctrico
- ▶ **EN1149-5**
Propiedades electroestáticas
- ▶ **EN17353**
Equipo de visibilidad realizada para situaciones de riesgo medi



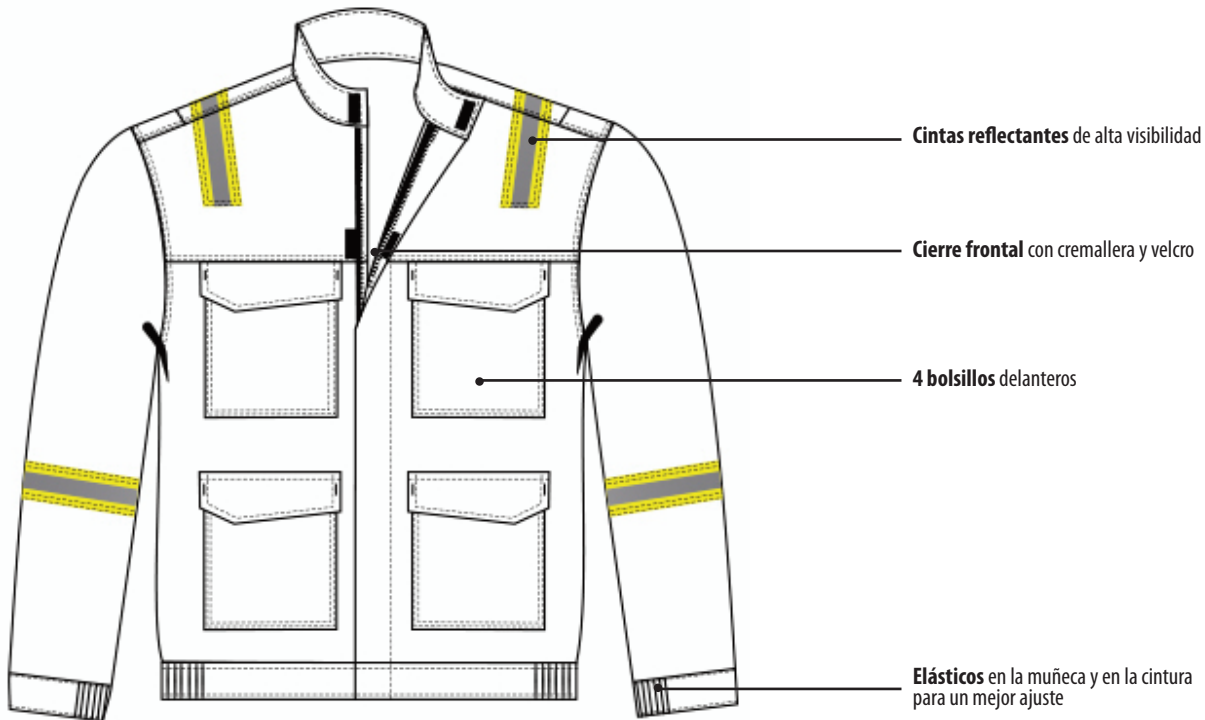


TABLA DE TALLAJE	40/42 S	44/46 M	48/50 L	52/54 XL	56/58 2XL	60/62 3XL	64/66 4XL
1/2 Pecho/Chest	56,0	58,0	60,0	62,0	65,0	68,0	71,0
1/2 Cintura/Waist	54,0	56,0	58,0	60,0	63,0	66,0	69,0
Manga/Sleeve length	62,0	63,0	64,0	65,0	66,0	67,0	68,0
1/2 Sisa/Arm hole	27,0	28,0	29,0	30,0	31,0	32,0	33,0
1/2 Puño/Cuff opening	12,5	13,0	13,5	14,0	14,5	15,0	15,5
Logitud trasera/Back length	74,0	76,0	76,0	78,0	80,0	82,0	82,0
Cremallera/Zipper	62,0	64,0	66,0	68,0	69,0	69,0	69,0



EN. Wash at 60°C. Do not use detergents containing phosphate or chlorine. Do not bleach, do not use acids when rinsing. Iron at low setting. Use dry cleaning agent other than Trichloroethylene. Tumble dry allowed.

ES. Lavar a 60°C. No utilice detergentes que contengan fosfato o cloro. No usar lejía, no usar ácidos al enjuagar. Planchar a temperatura baja. Utilice un agente de limpieza en seco que no sea tricloroetileno. Secar en secadora permitido.



WWW.SAFETOP.NET