



EN ISO 11612:2015
A1 B1 C1 E2 F1



EN ISO 11611:2015
Class 1 -A1



EN 1149-5:2018



IEC 61482-2:2018
APC=1



EN 17353 :2020



Descripción

XS S M L XL XXL 3XL

- ▼ **Buzo técnico categoría 3 de alto rendimiento.**
- ▼ Retardante a la llama y antiestático (EN1149-5).
- ▼ Certificado para soldadura y arco eléctrico. Protege de chispas o radiación de calor, breve contacto con el fuego, y minimiza el riesgo de descarga eléctrica.
- ▼ Con cintas reflectantes de alta visibilidad en los hombros, en los puños y en la pierna.
- ▼ Cierre frontal con cremallera y velcro en el cuello.
- ▼ Dos loops en el pecho para colocar el detector de gases.
- ▼ Todos los bolsillos con solapa y velcro.
- ▼ Bolsillo lateral con apertura de acceso interior
- ▼ Bolsillo portaherramientas con tapeta y velcro en la pierna.
- ▼ Puños y cintura elástica para un mejor ajuste.
- ▼ Pliegues en la espalda para un mayor confort.
- ▼ Bolsillos para insertar rodilleras.
- ▼ Reforzado en todos los puntos de tensión.
- ▼ Lavable a 60°C. Ses puede secar en secadora.
- ▼ Soporta hasta 50 lavados industriales.

Materiales

- ▼ 99% algodón y 1% antiestático

Gramaje

- ▼ 260 g/m²

Embalaje

- ▼ 1 ud | 10 uds (caja)

STANDARDS

- ▼ **EN ISO 13688**
Ropa de protección: Requisitos generales
- ▼ **EN ISO 11612**
Ropa de protección contra el calor y la llama
- ▼ **EN ISO 11611**
Ropa de protección utilizada durante el soldeo y procesos afines
- ▼ **IEC 61482-2**
Vestuario anti arco eléctrico
- ▼ **EN1149-5**
Propiedades electroestáticas
- ▼ **EN17353**
Equipo de visibilidad realizada para situaciones de riesgo medi



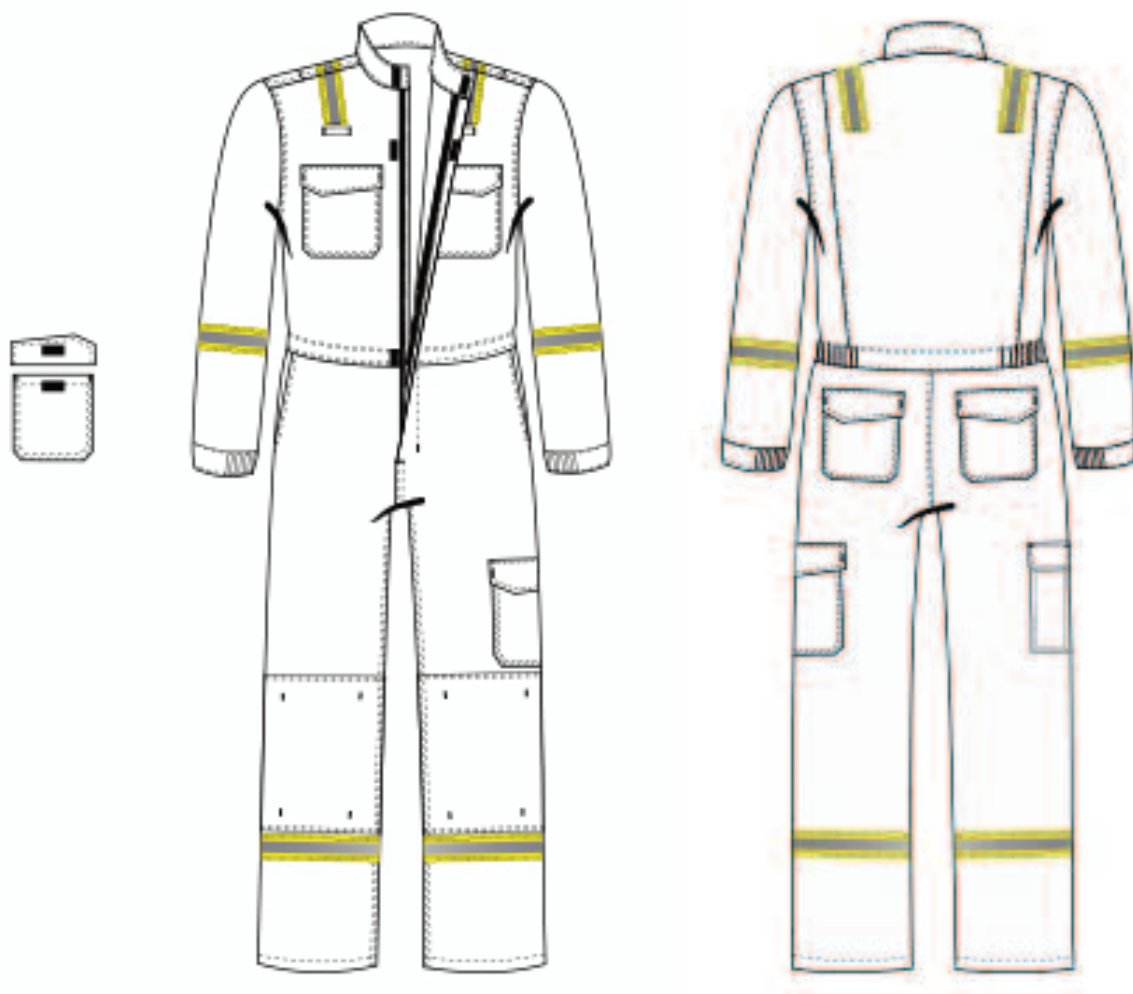


TABLA DE TALLAJE	40/42 S	44/46 M	48/50 L	52/54 XL	56/58 2XL	60/62 3XL	64/66 4XL
1/2 Pecho/Chest	58,0	60,0	62,0	65,0	68,0	71,0	74,0
1/2 Cadera/Hip	54,0	57,0	60,0	63,0	66,0	69,0	72,0
Manga/Sleeve length	63,0	64,0	65,0	66,0	67,0	68,0	69,0
1/2 Sisa/Arm hole	28,0	29,0	30,0	31,0	32,0	33,0	34,0
Entrepierna/Inseam	78,0	78,0	80,0	80,0	82,0	82,0	82,0
Longitud total/Total length	160,	162,0	166,0	168,0	172,0	174,0	176,0
Largo espalda/Back length*	91,0	93,0	95,0	97,0	99,0	101,0	103,0
1/2 muslo/Thigh at scrotch	31,0	32,0	33,0	34,0	35,0	36,0	37,5
Apertura inferior/Bottom op.	22,0	22,5	23,0	23,5	24,0	24,5	25,0
1/2 puño/Cuff opening	13,0	13,5	14,0	14,5	15,0	15,5	16,0
Cremallera/Zip length	58,0	60,0	62,0	64,0	66,0	68,0	70,0

* Largo de la espalda desde la parte inferior del cuello hasta la entrepierna



EN. Wash at 60°C. Do not use detergents containing phosphate or chlorine. Do not bleach, do not use acids when rinsing. Iron at low setting. Use dry cleaning agent other than Trichloroethylene. Tumble dry allowed.

ES. Lavar a 60°C. No utilice detergentes que contengan fosfato o cloro. No usar lejía, no usar ácidos al enjuagar. Planchar a temperatura baja. Utilice un agente de limpieza en seco que no sea tricloroetileno. Secar en secadora permitido.

